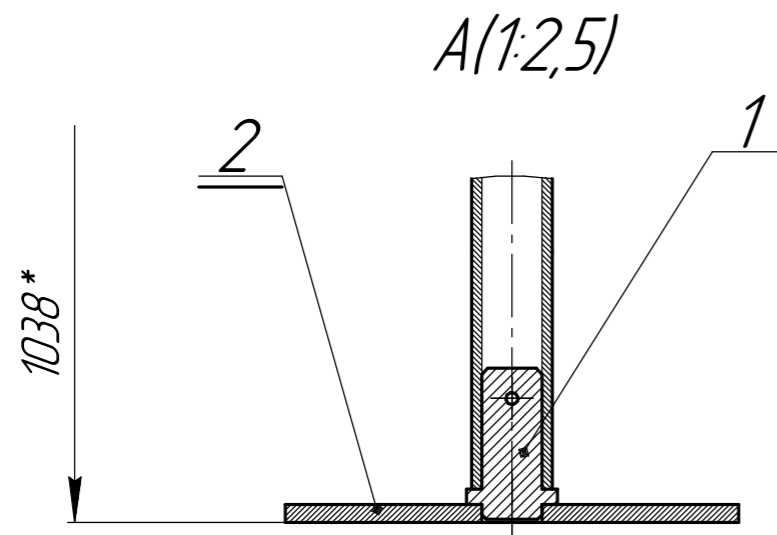
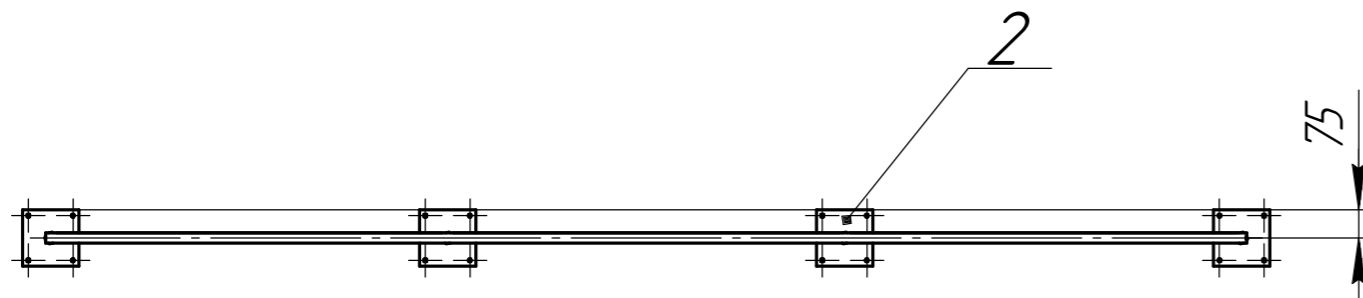
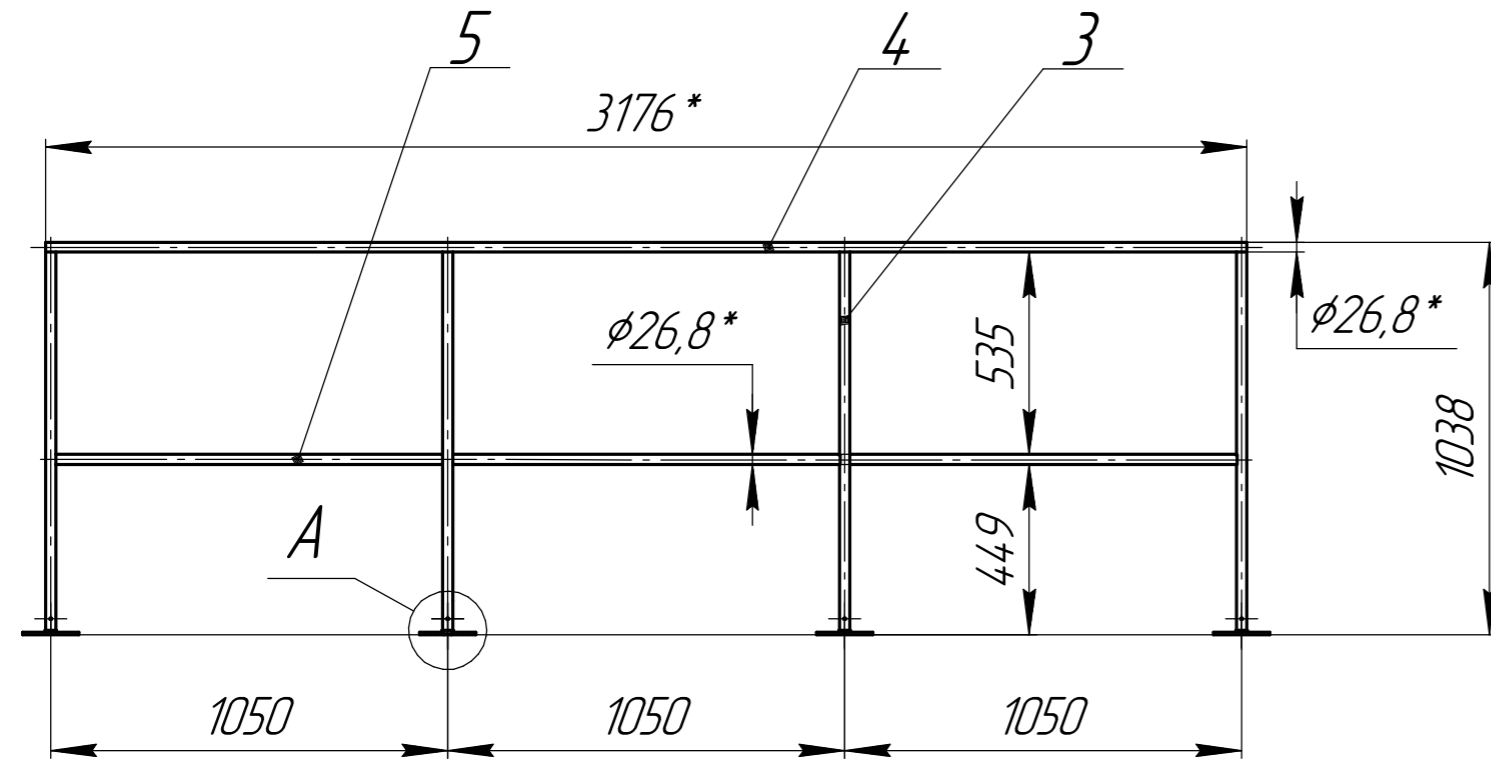


01M-108.02.00



- 1 \* Размер для справок.  
 2 Неуказанные предельные отклонения размеров H14; h14 ±IT14/2  
 3 Сварные швы выполнить по ГОСТ 14771-76, ГОСТ 5264-80, Сварная проволока ГОСТ 2246-70, Электроды ГОСТ 9466-75 Катет сварного шва по наименьшей толщине детали.  
 4 Контроль сварных швов в объеме 100%, ВИК.

Формат	Зона	Поз.	Обозначение	Наименование	Кол.	Примечание
				Детали		
A4		1	ОГМ-108.01.01	Направляющий	8	
A4		2	ОГМ-108.01.02	Пластина опора	8	
A4		3	ОГМ-108.01.03	Труба №3	8	
Б4		4	ОГМ-108.02.04	L=3176мм	2	m=5,3кг
				Труба 20x2,8 ГОСТ 3262-75		
Б4		5	ОГМ-108.02.05	L=1024мм	6	m=1,7кг
				Труба 20x2,8 ГОСТ 3262-75		
				Стандартные изделия		
				Болт анкерный M10x65	32	

ОГМ-108.02.00

Изм.	Лист	№ докум.	Подп.	Дата
		Зыдикова		
Разраб.				
Проб.				
Т.контр.				
Н.контр.				
Утв.				

Ограждение №2

Лит.	Масса	Масштаб
	21,71	1:100
Лист	Листов 1	

ОГМ

Копировал

Формат А3