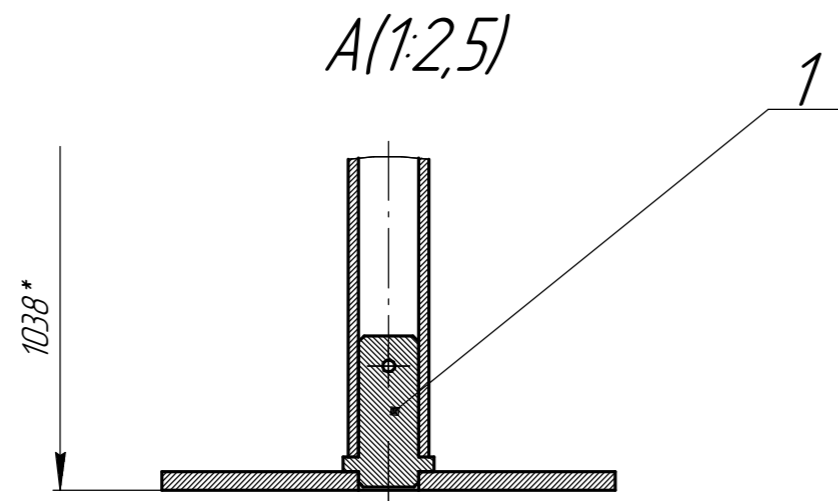
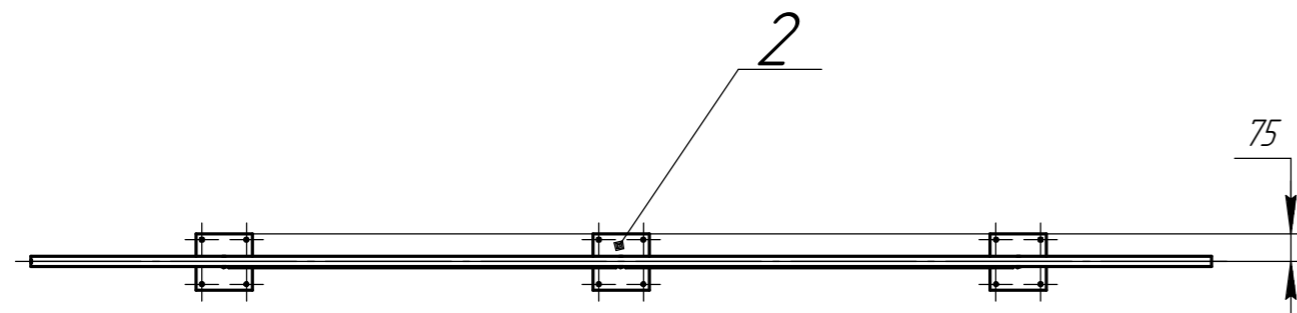
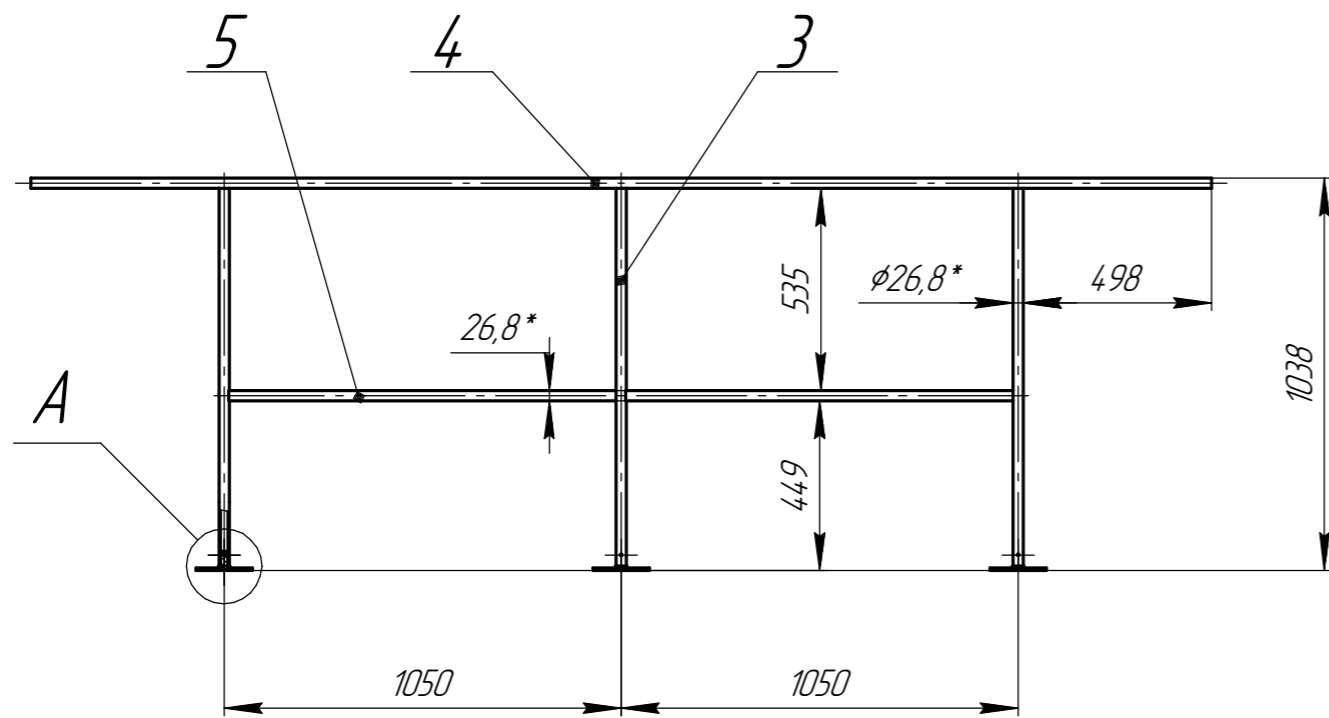


0010801-W10



- 1 * Размер для справок.
- 2 Неуказанные предельные отклонения размеров $H14; h14 \pm IT14/2$
- 3 Сварные швы выполнить по ГОСТ 14771-76, ГОСТ 5264-80, Сварная проволока ГОСТ 2246-70, Электроды ГОСТ 9466-75 Катет сварного шва по наименьшей толщине детали.
- 4 Контроль сварных швов в объеме 100%, ВИК.

Формат	Зона	Поз.	Обозначение	Наименование	Кол.	Примечание
				<u>Детали</u>		
A4		1	ОГМ-108.01.01	Направляющий	3	
A4		2	ОГМ-108.01.02	Пластина опора	3	
A4		3	ОГМ-108.01.03	Труба №3	3	
Б4		4	ОГМ-108.01.04	L=3123мм	1	m=5,2кг
				Труба 20x2,8 ГОСТ 3262-75		
Б4		5	ОГМ-108.01.05	L=1024мм	2	m=1,7кг
				Труба 20x2,8 ГОСТ 3262-75		
				<u>Стандартные изделия</u>		
				Болт анкерный M10x65	12	

ОГМ-108.01.00

Изм.	Лист	№ докум.	Подп.	Дата
		Зыдикова		
Разраб.				
Проб.				
Т.контр.				
Н.контр.				
Утв.				

Ограждение №1

Лит.	Масса	Масштаб
	17,09	1:100
Лист	Листов	1
ОГМ		

Копировал

Формат А3