

Исх. № 2009/16-1 от 16.09.2020

ОАО «Птицефабрика "Рефтинская»  
 Главному энергетнику  
 Мальшеву Р.Г.

Вид производства: бройлер  
 Способ содержания: клеточное  
 Размер корпуса: 36\*42 м. ( 12 батарей/4 яруса )

**Коммерческое предложение  
 на поставку технологического светодиодного оборудования**

Количество батарей в корпусе	12	Общее количество светильников в ярусе	27
Количество ярусов в батарее	4	Количество светильников в одной батарее	108
Высота подвеса светильников в клетке, м.	0,5	Количество светильников в корпусе	1296
Цветовая температура, К	4000	Количество шкафов управления	без ш/у
Максимальная освещенность, Лк.	60-80	Энергопотребление комплекта освещения, кВт/ч.	2,0

Система светодиодного освещения имеет возможность **регулировки освещения от 0 до 100%** в ручном и в автоматическом (внешнее управление 0-10V) режимах. **В ручном режиме возможна регулировка яркости каждой линии по отдельности.** Цвет свечения светильников **белый и красный.**

**Светодиодный светильник ST10-48DC-WB**

Характеристики:  
 Яркость: 100Лм  
 Упит: 48VDC  
 P: 1W

Химически стойкие материалы



Цвет свечения белый и **красный**

В светильнике нет клеевых соединений

Уникальный пружинный подвес для крепления светильника

**Шкаф питания и управления APS-350-48 (Один шкаф на одну линию освещения)**

Регулировка яркости 0-100%  
 Принцип регулировки - ШИМ  
 Степень защиты - IP 20  
 Монтаж - настенный  
 Габаритные размеры 350x220x110 мм.  
 (В)х(Ш)х(Г)

Работает под управлением климатического компьютера.



**ВХОД:**  
 U вх - 220VAC  
 Управляющий сигнал 0-10V

**ВЫХОД:**  
 U вых - 48VDC  
 P вых - 350 Вт

Уровень яркости задается климатическим компьютером.



**Разборный корпус светильника**



Замена светового модуля без применения электромонтажного инструмента

**Дополнительное оборудование для монтажа системы освещения.**



Шкаф для отключения освещения на ярусах.

Степень защиты IP65



Переключатель цвета свечения светодиодов ПС1-48

Степень защиты IP20



Пластиковая коммутационная коробка с клеммами WAGO

Степень защиты IP65



Кабель ПВС2\*2,5 ГОСТ (для подключения линий света к шкафам управления)

Кабельная продукция для коммутации светильников

Степень защиты IP67

**Крепление светильников внутри клеточных батарей:** Пружинный подвес обеспечивает надежное крепление внутри клетки и **повышает сохранность птицы при выгулке.**

Четыре пружины с крючками и защелками прочно удерживают светильник в горизонтальном состоянии. Так же пружины защищают питающий кабель светильника от деформации и препятствуют его "провисанию". Материал проволоки - оцинкованная сталь.

№ п/п	Наименование оборудования	Ед. изм.	Кол-во	Цена за ед., руб. с НДС	Цена общая, руб. с НДС
1	Светодиодный светильник SP80-48DC-WR, 5W, цвет белый 4000К и <b>красный</b>	шт.	1296	392,00	508 032,00
3	Переключатель цвета свечения светодиодов ПС1-48	шт.	12	1 350,00	16 200,00
4	Шкаф для отключения освещения на ярусах. Степень защиты IP65	шт.	12	3 800,00	45 600,00
5	Кабель КСПЭВ 2х0,5 (для подключения 0-10V шкафом управления)	м.	30	12,00	360,00
6	Герметичный разъем "папа"- "мама" 2м.(подключения линий света по ярусам)	шт.	48	150,00	7 200,00
7	Кабель ПВС 2*2,5 ГОСТ (для подключения линий света к шкафам управления)	м.	300	35,00	10 500,00

- Способ поставки: доставка товара производится Поставщиком до терминала Деловых линий
- Срок поставки: в течение 45 (пяти) рабочих дней с даты 100 % предоплаты.
- Гарантийный срок: 24 месяца с даты поставки.
- Комплект ЗИП: светильники SP80-48DC-WR - 30 штук.

Итого: 587 892,00  
 В том числе НДС: 97 982,00  
**Всего за комплект с НДС: 587 892,00**



Генеральный директор ООО "Агропромсвет"

Панков С.Л.

**Светодиодный светильник ST10-48DC-WB**

Артикул: SP80-48DC-WB цвет свечения - белый

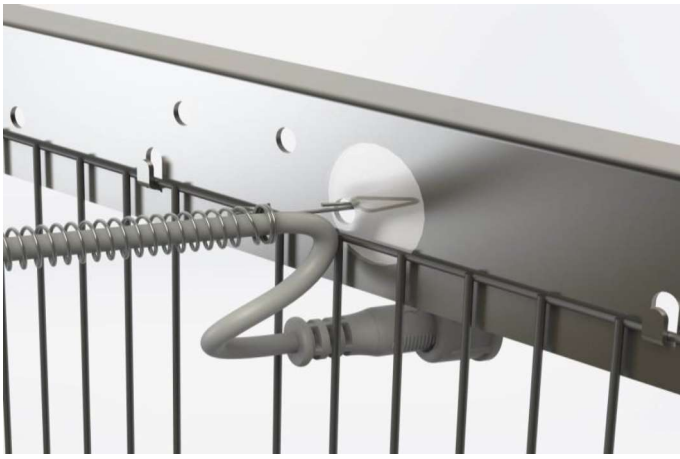


Напряжение питания - 48VDC  
Потребляемая мощность - 1W  
Угол свечения - 120°  
Световой поток - 100 Лм  
Температура цвета 3000-6000K  
Степень защиты - IP67  
Регулировка яркости 0(1)-100%  
Способ регулировки яркости - ШИМ  
Размеры светильника(д.ш.в.) - 150\*35\*120 мм..

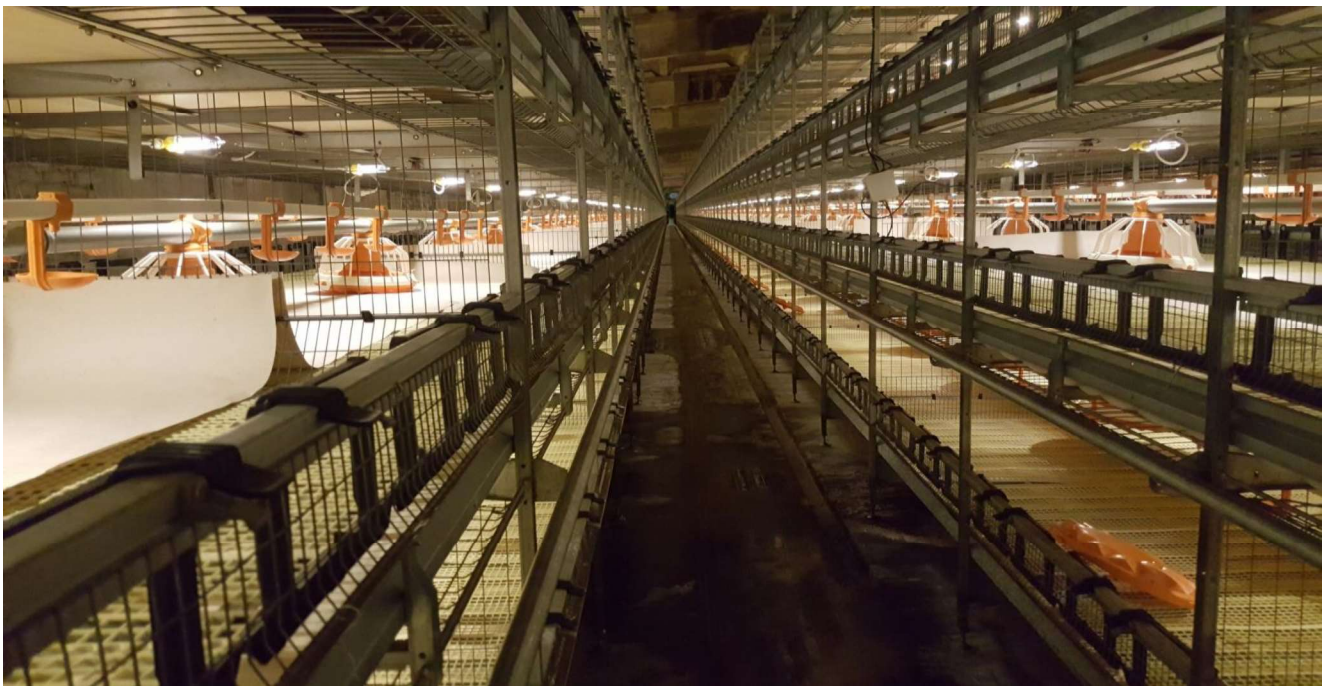
**Способ расположения и крепления светильников внутри клеточных батарей**



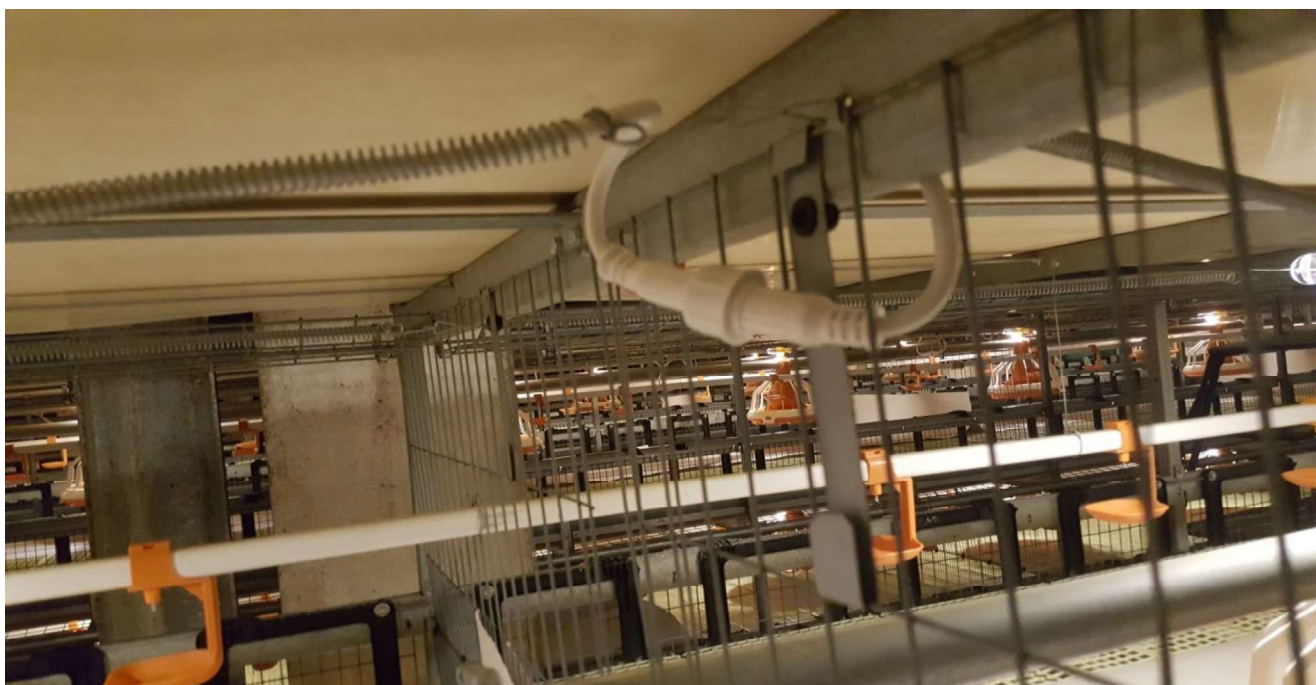
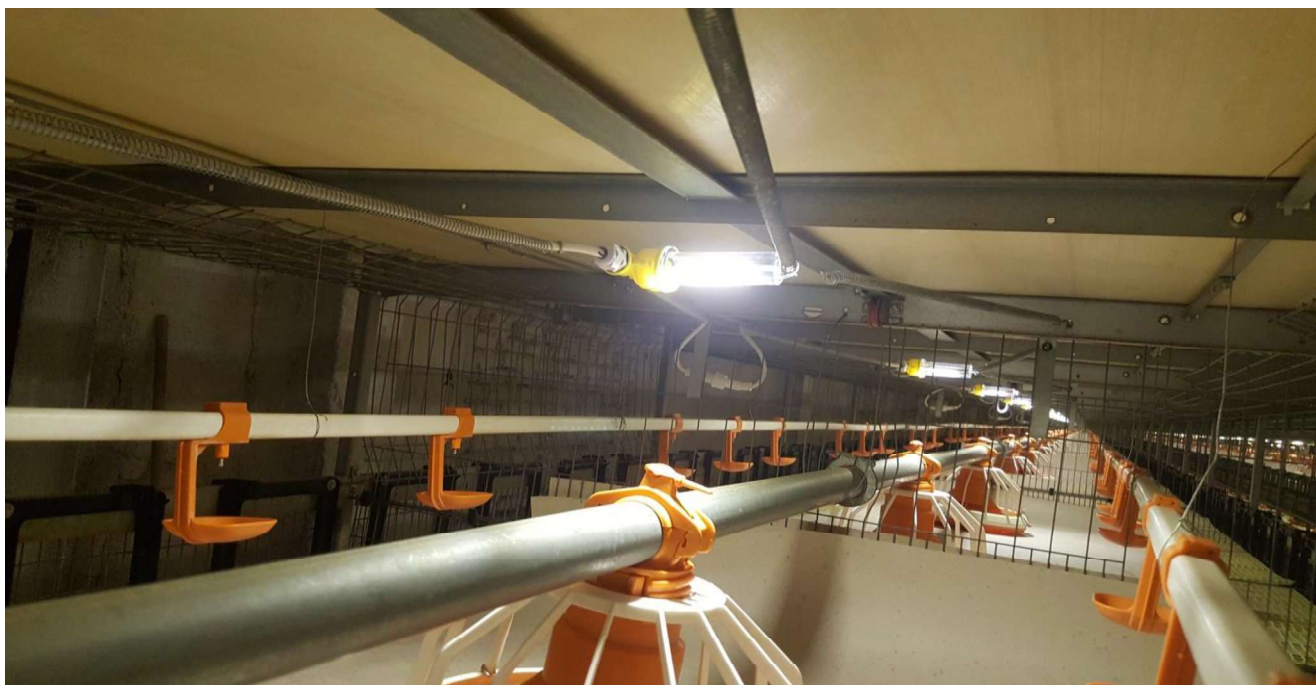




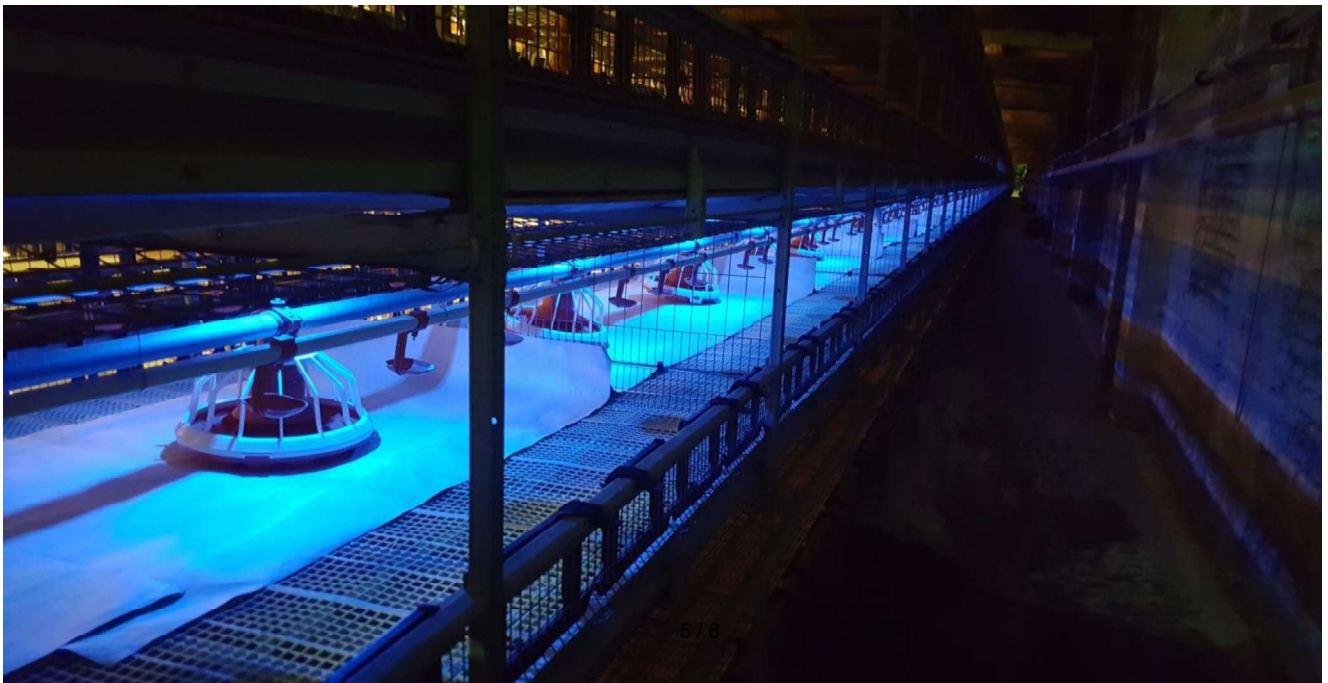
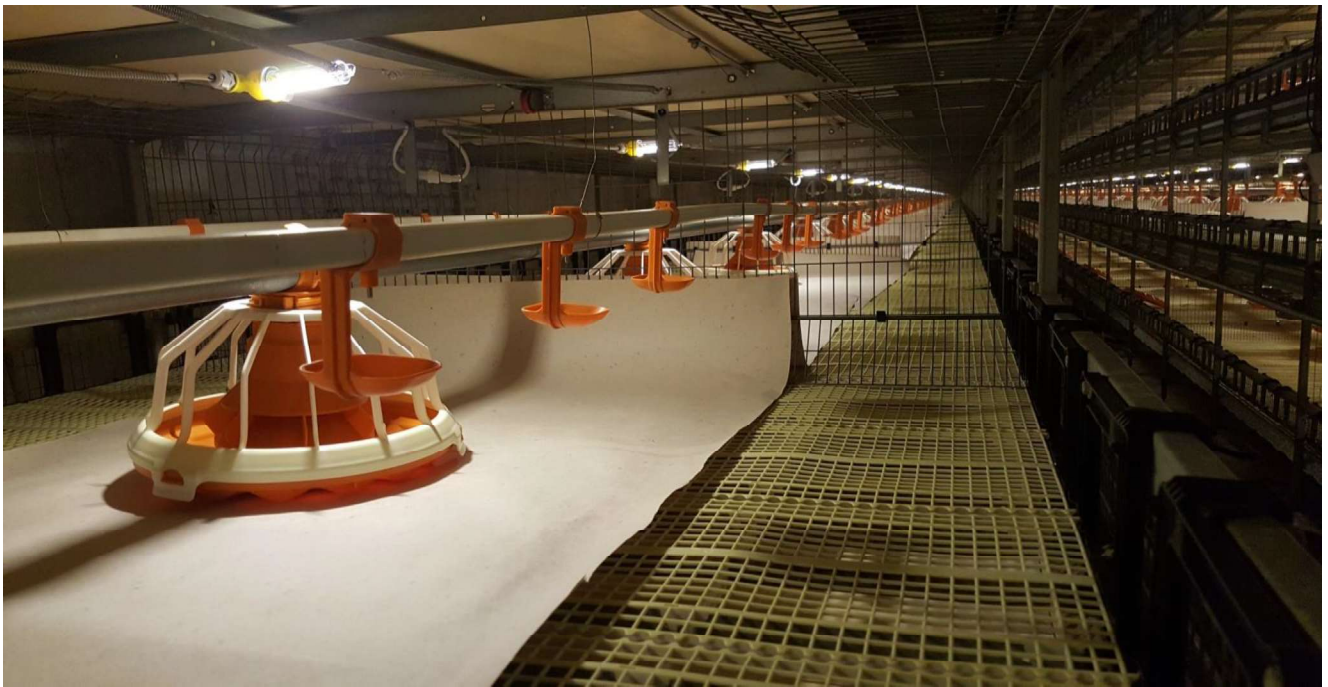
ФОТО



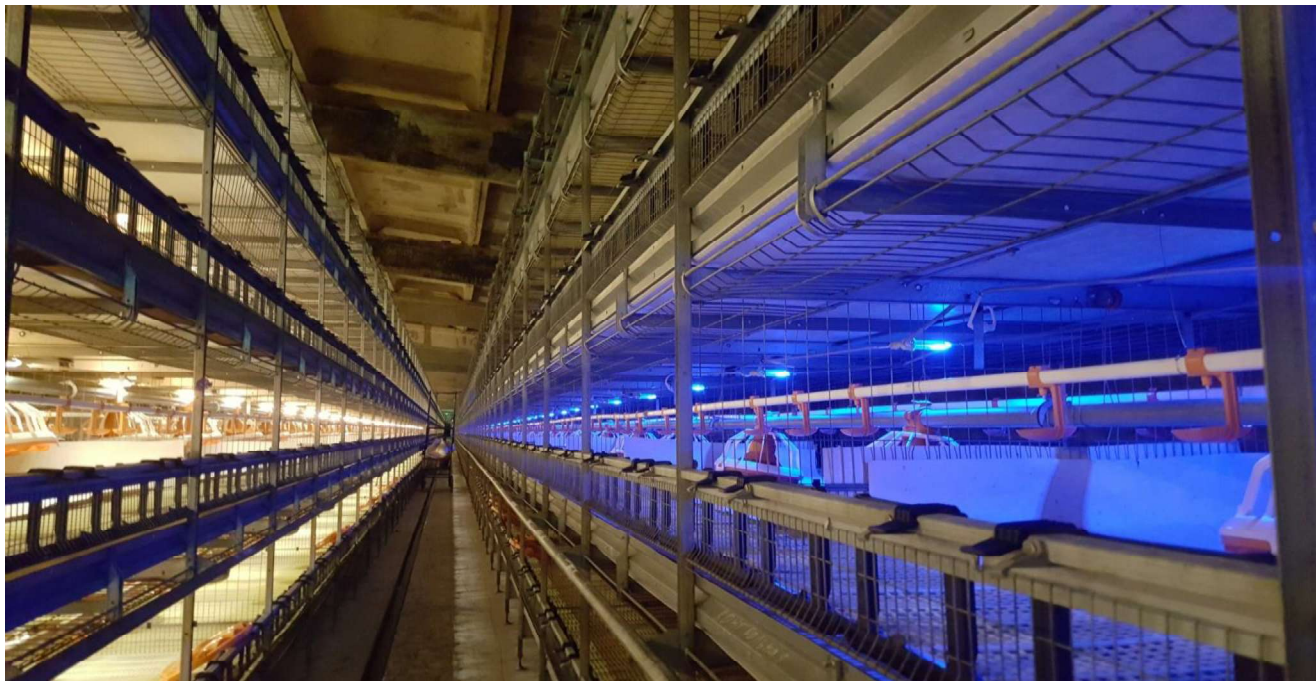
















### Примечание

**Светодиодные светильники ST10-48DC-WB** были разработаны специально для освещения внутри клеточных батарей в птицеводческих помещениях. При разработке корпусной части светильников были учтены рекомендации и замечания технического и обслуживающего персонала предприятий.

Корпусные части светильника выполнены из химически стойких материалов, устойчивых к формалину, аммиаку, щелочам. Прозрачный плафон не "мутнеет" и не растрескивается в процессе работы.

Герметичность светильника обеспечивается при помощи винтовых и резьбовых соединений с использованием прокладок из эластичной резины и герметичных вводов кабеля. В конструкции светильника отсутствуют силиконовые герметики и термопластичный клей.

**Светильники выпускаются с 2016 года. На сегодняшний день нами выпущено более 50 тысяч светильников данного типа.**

**Благодаря своей простоте и надежности, светильники нашли широкое применение на птицеводческих предприятиях РФ.**

Генеральный директор ООО "Агропромсвет"



Иванков С.Л.